



De Groene Kamers van Rilland

project concretiseren groenblauwe structuur

Werksessie gebiedspartners 20-11-2025, 13:00-15:30 uur

Programma

van 13:00-15:30

1. Welkom en korte introductie (Gemeente Reimerswaal)	13:00-13:10
2. Opgave en proces (Ruimte & Groen)	13:10-13:15
3. Korte analyse en potentie per deelgebied (Ruimte & Groen)	13:15-13:30
----- Korte pauze -----	
4. Uitleg werksessie (Ruimte & Groen)	13:40-13:45
6. Werksessies in 2 groepen	13:45-15:00
7. Plenaire terugkoppeling	15:00-15:25
8. Vervolg en afsluiting	15:25-15:30

Gebiedspartners

Organisatie	Deelnemers
Gemeente Reimerswaal	<ul style="list-style-type: none">• Martijn Vermunt• Leanne Koppejan• Gwendal Uytdewilligen
RWS	<ul style="list-style-type: none">• Alice Goudzwaard• Miora Rijk
Ruimte & Groen	<ul style="list-style-type: none">• José Simonse• Wim Heikoop
PZ	<ul style="list-style-type: none">• Tom Dekker• Marnix van Driel
SLZ	<ul style="list-style-type: none">• Laura Hamelink
Waterschap	<ul style="list-style-type: none">• Martijn van Kalmthout
Staatsbosbeheer	<ul style="list-style-type: none">• Ilse Maas
Omgeving	<ul style="list-style-type: none">• Maarten H. Dekker• Andre Zwijnenburg
TenneT	<ul style="list-style-type: none">• Sander de Schepper
Brabants Landschap	<ul style="list-style-type: none">• Erik de Jonge

Welkom en korte introductie

(Gemeente Reimerswaal)

- **welkom**
- **programma** -> vorige blz
- **terugblik**
 - > structuurvisie
 - > uitvoeringsprogramma
 - > projecten en opgaven
- **opgave**
 - > concretiseren groenblauwe dooradering
 - > verbeteren landschap, biodiversiteit en natuurbeleving
 - > kansen benoemen
 - > uitleg streefbeeld
- **proces**
 - > rol van gemeente
 - > samenwerking gebiedspartners
 - > Samensmelten van eenieders ambities en verplichtingen
 - > koppel kansen

 - > introduceren Ruimte & Groen en Landschapsbeheer Zeeland



Opgave en proces

(Ruimte & Groen)

opgave:

- uitwerken groenblauwe dooradering in concreet (master)plan
- basis = eerder vastgestelde structuurvisie (Kuiper C)
- In samenspraak met gebiedspartners

doel:

verbeteren van de groenblauwe dooradering landschap door:

- Water: wateropgave /waterhuishouding
- Natuur: versterking biodiversiteit
- Landbouw: duurzame landbouw
- Energie: Inpassing energieontwikkelingen
- Recreatie: recreatief medegebruik

koppeling:

- Masterplan recreatie
- Kwaliteitsimpuls natuur bij energieprojecten RES Zeeland

Fase 0 – Opstartfase: oktober

kennismaking / analyse / doelen / scope / kernopgaven.

Fase 1 – Inventarisatiefase: oktober/november

- Gebieds- en beleidsinventarisatie,
- analyse / kansen- en knelpuntenkaart
- Werksessies intern en gebiedspartners

Fase 2 – Ontwerpfase: december/januari

- ontwerpprincipes
- scenario's en voorkeursvariant GBDA
- concept-ontwerp uitwerken en visualisaties
- eerste opzet uitvoeringsstrategie
- afstemmen met gemeente, SLZ en gebiedspartners.

Fase 3 – Vaststellingsfase: februari/april '26

- Uitwerken concept-masterplan
- opstellen uitvoeringsprogramma
- Toetsing beleidskaders
- afstemming met gemeente, SLZ en gebiedspartners
- definitieve oplevering

1e

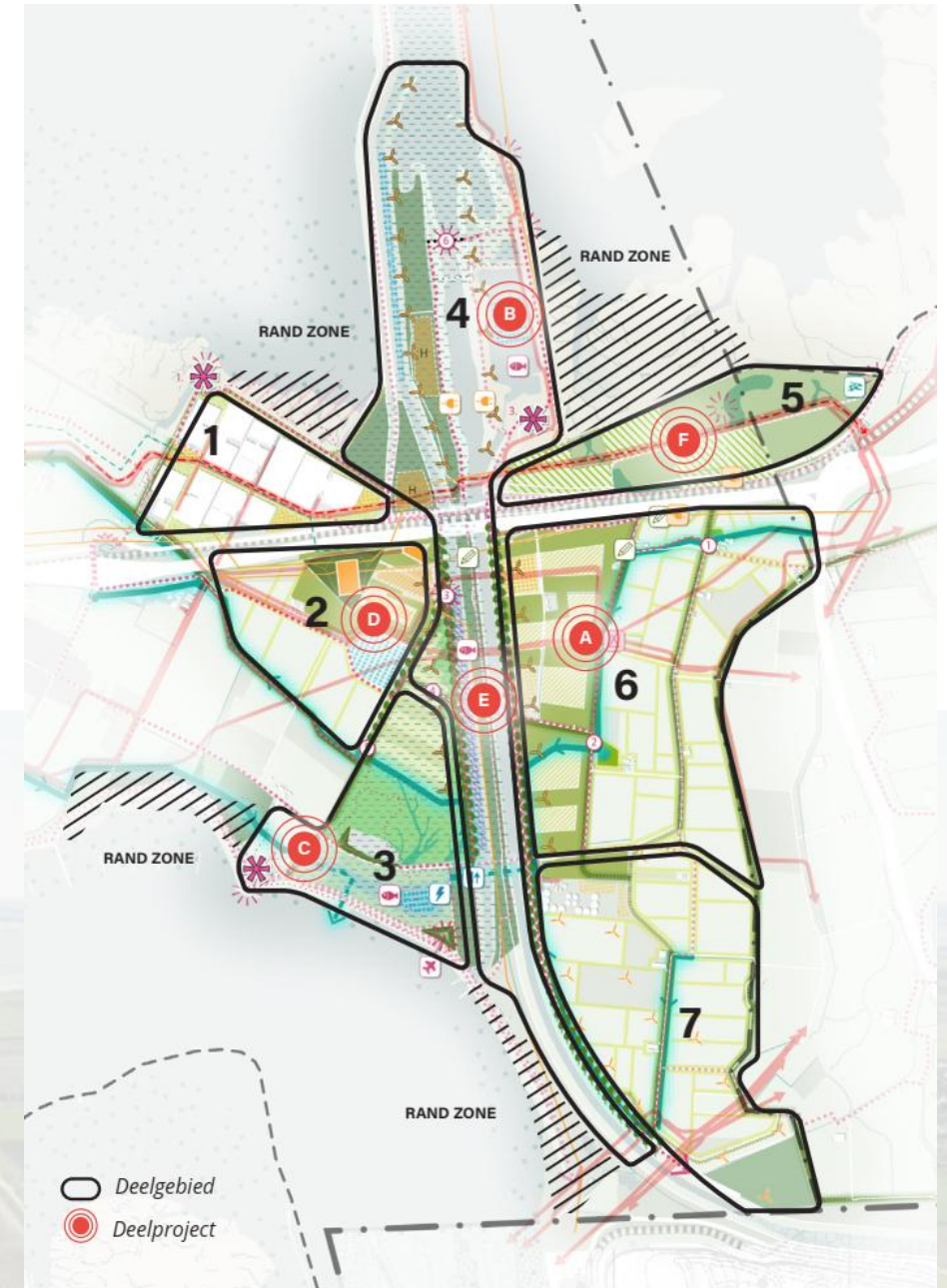
2e

3e

Korte analyse en potentie per deelgebied

(Ruimte & Groen)

Deelgebied 1:	Rattekaai
Deelgebied 2:	Hoogspaningsstations
Deelgebied 3:	Bath
Deelgebied 4:	Kanaal en sluizen
Deelgebied 5:	Hoogerwaardpolder
Deelgebied 6:	Oost (noordelijk deel)
Deelgebied 7:	Oost (zuidelijk deel)



‘groene kamers, blauwe aders: Riland leeft en ademt natuur’

Deelgebied 1: Rattekaai / glastuinbouw

Kansen:

1. Recreatief medegebruik Oosterschelderand met oa recreatieparel
2. Landschappelijke en ecologische inpassing kassengebied
3. Maatregelen natuur en landschap bij energieprojecten
4. Binnendijken versterken

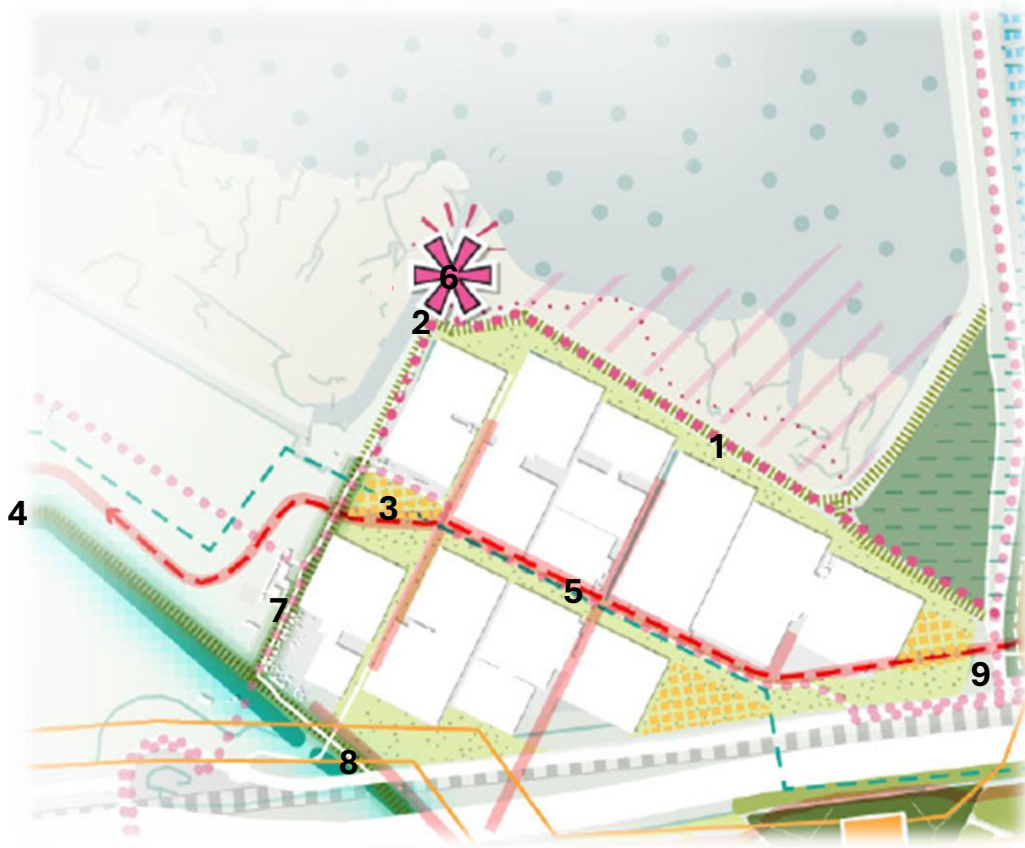
Vraag:

‘Hoe kunnen we de recreatieve mogelijkheden vergroten zonder dat dit de natuur schaadt?’



RESULTATEN SESSIE

deelgebied 1: Rattekaai / glastuinbouw



Kansen voor het plan:

1. Onderaan de primaire waterkering bij Rattekaai het bestaande **route voor recreatief medegebruik** open stellen (vraag aan Waterschap) zodat die verbinding maakt met dijkweg naar Krabbendijke. Langs fietsroute bomen toevoegen knotwilgen/els etc. Aantrekkelijker maken route, ook duidelijker bebording met aandachtstrekker, bv 'uitkijkpunt' met een pijl.
2. Geen uitkijktoren maar een opvallende dijkovergang/trap naar **uitkijkpunt op de dijk** (zicht op Rattekaai, zonder dat dit recreatieve druk oplevert die natuur schaadt). Locatie ntb. Inspiratie is te vinden in het traject van Zeeuws Vlaanderen (groot Saefthinge). Eventueel contact opnemen met Nationaal Park Oosterschelde?!
3. Langs de wegen **meer groen en natuurelementen** toevoegen. Verbinding maken met contrast glastuinbouw (industrieel) en laat met informatieborden zien wat er geteeld wordt en wellicht aan energie wordt opgewekt. Idee: mogelijkheden voor tuinders bieden om automatisch met product neer te zetten. Branding van borden (familie van elementen) GKR wordt belangrijk. Wellicht extra vraag aan Ruimte & Groen dit op te pakken.
4. Enkele **binnendijken worden beplant met struweel**, hier is een landschapsplan (in uitvoering) door TenneT. Sander zal de plannen toesturen.
5. **Leidingstraten kunnen natuurlijker** worden ingericht. Erik is bekend met natuurstroken die voor soortenuitwisseling belangrijk zijn. Geen diepwortelende planten. Overleg met LS net nodig.
6. Bestaand **uitkijkpunt/parkeerplaats Rattekaai opknappbeurt** geven doormiddel van herinrichting. Sobere, passende inrichting.
7. Langs de weg/dijk "**Middenhof**" **geen nieuwe aanplant** toepassen, hier staat al best wat en ruimte aan woningzijde is beperkt, bestaande situatie handhaven;
8. **Dijk tussen De drie haasjes en A58 versterken**, waar mogelijk voorzien van beplanting, liefst op noordzijde talud.
9. **Zoetwaterinlaat** is ecologisch en landschappelijk wellicht een kans. Glasaal intrede: Schijnbaar is de spuisluis en Bathse Spuisluis 1 van de grootste en belangrijkste intredegebieden van glasaal in Nederland. Hoe kan dit beter gefaciliteerd worden? Maar hoe houden we het Bathse Spuikanaal zo veel mogelijk zoet, er komt ter hoogte van de TenneT oksel een grote pomp die zoet water westwaarts Reimerswaal in gaat pompen.

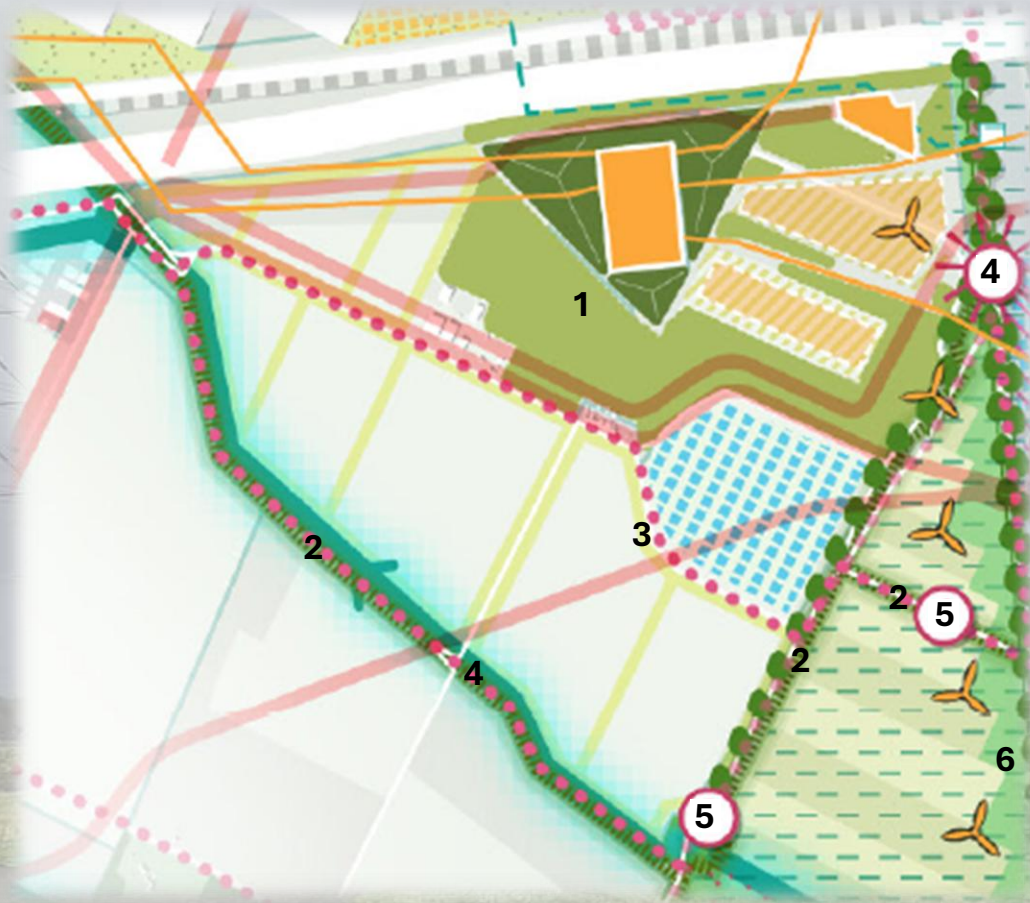
Deelgebied 2: hoogspanningsstations

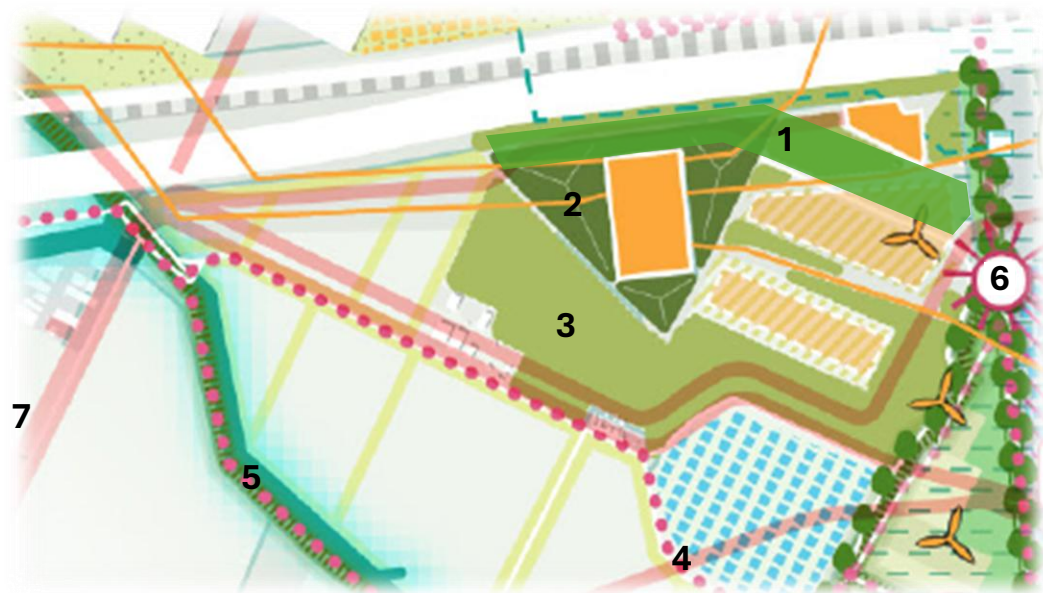
Kansen:

1. Inpassingsmogelijkheden stations
2. Dijkenstructuur versterken
3. Zuidhof: natte dooradering watergang irt project 'zon op water'
4. Recreatief: uitkijkpunt Spuikanaal, verbindingen
5. Cultuurhistorie: Spuikom/Bathstelling, verdwenen dorp etc.
6. Natuurzone westzijde Spuikanaal

Vraag:

'Hoe kunnen we het gebied rondom het hoogspanningsstation groen en robuust inrichten, zonder toekomstige energie-uitbreidingen te beperken?'



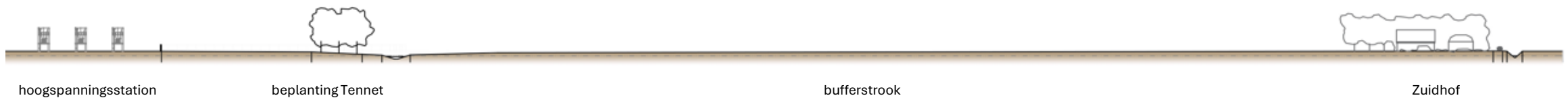
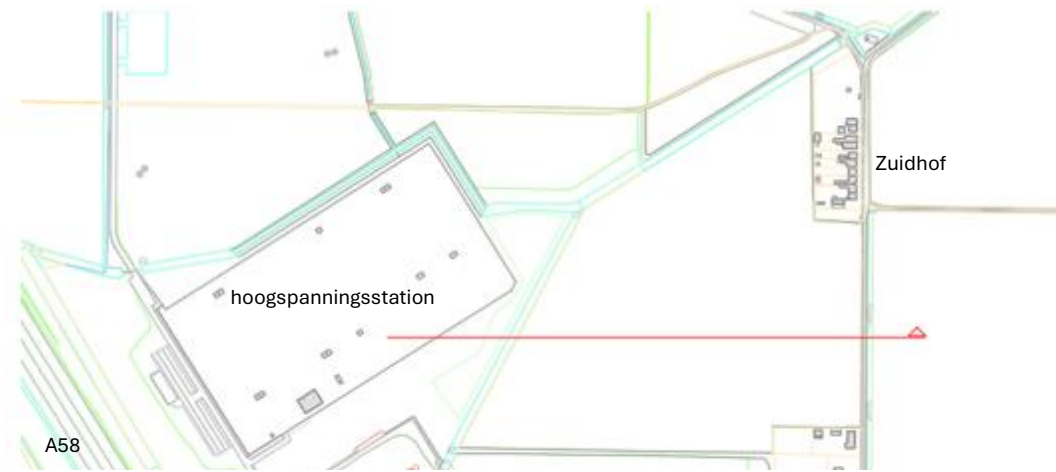


RESULTATEN SESSIE

Deelgebied 2: hoogspanningsstations

Kansen voor het plan:

1. TenneT geeft aan beplanting te gaan aanleggen in vorm van **bos tussen trafostation en kanaal**
2. Er moet een **beveiligingsstrook rondom station** worden aangelegd die gecombineerd zou kunnen worden met groenstrook (kans). Stations passen ook in het robuuste landschap en hoeven niet helemaal gemaskeerd te worden (Marnix van Driel). Denk aan de inpassingen van bijvoorbeeld Omoda in Zierikzee.
3. **Inplant bos tussen Zuidhof en trafostation** en rondom trafostation+inpassing (bestaand) erf aan Zuidhof (wilg,els), paden (uitloop) voor wandeling door bos; Het inrichten van een voedselbos wordt door velen niet heel zinvol geacht op deze locatie, ver van de woonkernen.
4. **natuurvriendelijke oever langs waterloop Zuidhof**, met struweeldijkje - geen KRW maatregel voorzien, mogelijk icm aanleg zon op water? afstemming met Waterschap nodig.
5. **Dijkenstructuur versterken** door gerichte aanplant (evt. pluksgewijs) op noordtalud dijk.
6. **Optimaliseer dit uitkijkpunt**, beter meubilair, steigervlonder? info, kunstwerk? etc. Markant punt maken. Mogelijkheid oude vakwerkmasten gebruiken als uitkijkpunt/kunstwerk moet snel beslist i.v.m. ruiming van de masten.
7. Aandacht gevraagd voor **goede landschappelijke inpassing bedrijventerrein** (grond v Gorssel) en randweg Rilland.



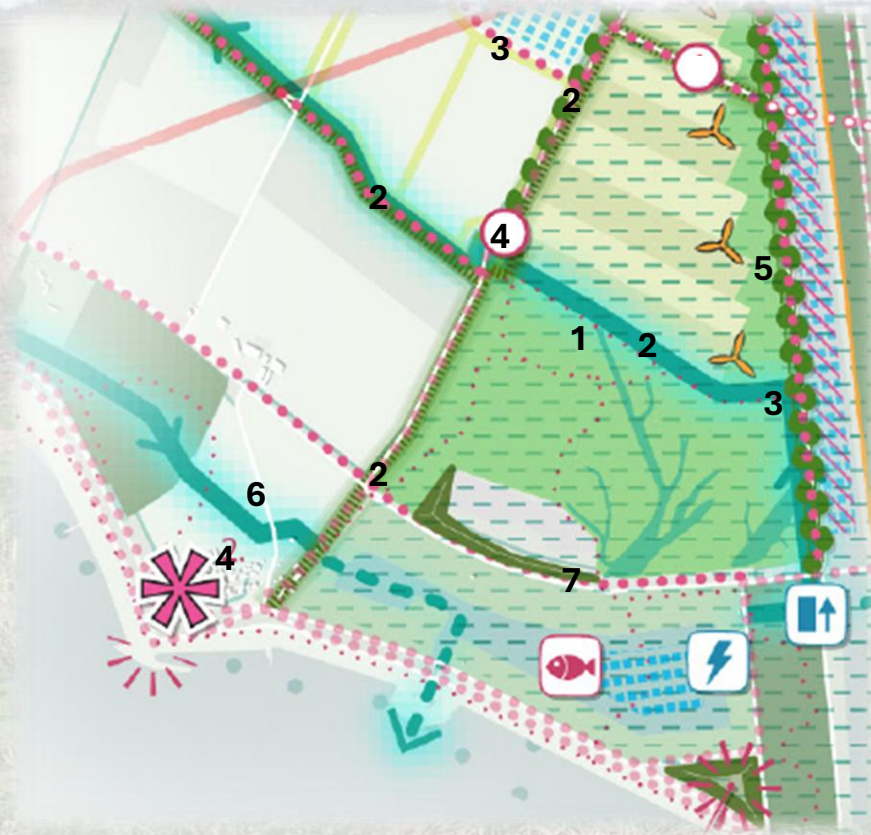
Deelgebied 3: Bath

Kansen:

1. Recreatief netwerk en bijzondere punten
2. Dijkenstructuur versterken
3. Natte dooradering
4. Cultuurhistorisch: Spuikom/Bathstelling, Fort Bath etc
5. Natuurzone westzijde Spuikanaal
6. Vergroening Bath
7. Bathseweg/brug: verbinding verkeer en ecologie irt inpassing crossterrein

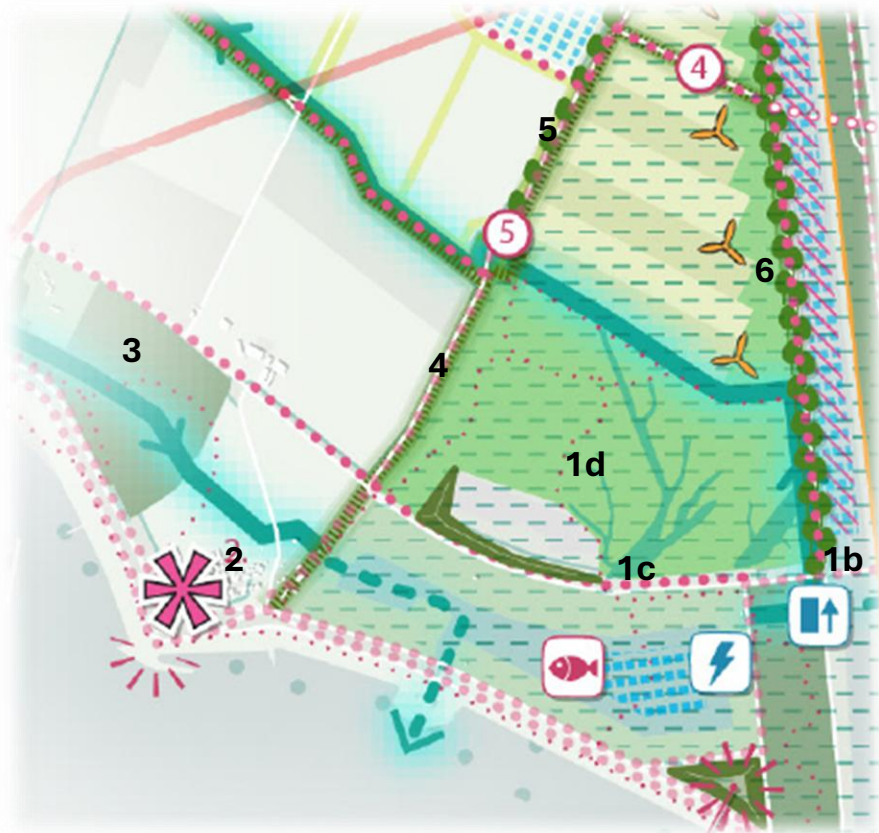
Vraag:

‘Hoe kunnen we de oost-west route Bathseweg/brug verkeersveiliger en ecologischer inrichten, en tegelijk het crossterrein landschappelijk inpassen?’



RESULTATEN SESSIE

Deelgebied 3: Bath



1a

Kansen voor het plan:

1. Realiseren Oost-westverbinding 'De Groene Loper'.

- Doel: veilige ecologische en recreatieve verbinding langs Bathseweg/Bathsebrug.
- Situatie: Oostzijde Bathseweg is al natuurgebied. Route: Bathse Schor – Motorcrossbaan – Bathsebrug – Bathseweg richting Brabant. Gebied is grotendeels eigendom van de Staat
- Kansen & maatregelen:
 - a) Faunaveiligheid: bij het bos bij de zuivering worden dieren aangereden → behoefte aan faunapassages en waarschuwingsborden (beste oost-westlocatie).
 - b) Bathsebrug/Bathseweg: brug kan deels vergroend worden (strook/tunnel).
 - c) Noordzijde Bathseweg: ruimte voor een open (geen beplanting) fietsverbinding.
 - d) Crossbaan: blijft zoals hij is; geen extra maatregelen.
- Vervolg: Onderzoek door Miora naar mogelijkheden, of eerst een plan uitwerken.

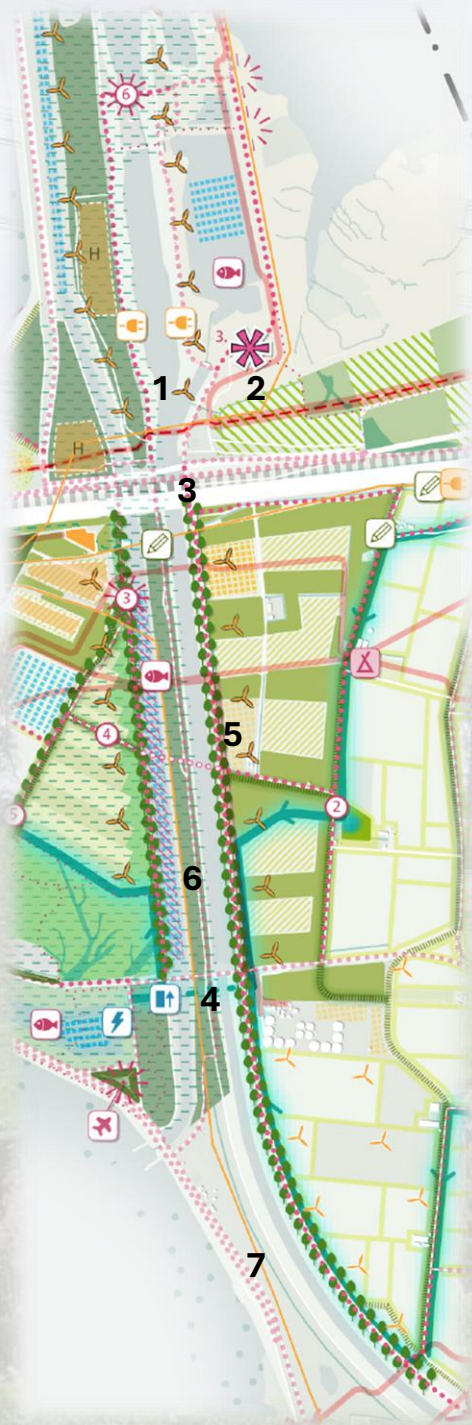
2. **Struweel (steppingstones) ten noorden van Bath** aan brengen voor foerageren groter wild (wens Maarten). Doordat de boomgaard is verwijderd is er een gat ontstaan in de oost-west verbinding. Plan is al voorgelegd aan provincie maar niet goedgekeurd ivm natuurdoeltype vogelweide. Marnix van Driel vraagt na bij collega of dit nog eens kan worden be(her)zien.

3. **Oude Kaai: verlagen maaiveld**, nattere biotoop (nu verdroogd dit natuurgebiedje (wens SLZ)

4. **Dijkenstructuur versterken** door gerichte aanplant noordtalud (deel wordt al aangeplant door Tennet);

5. **Natte dooradering iom waterschap**, kansen langs bestaande waterloop aansluitend op punt 4 deelgebied 2;

6. **brede natuuroeverzone (westzijde Bathse Spuikanaal)** heeft vanuit natuuroogpunt meerwaarde.



Deelgebied 4: Kanaal en sluisen

Kansen:

1. Toegankelijkheid gebied RWS voor fiets/wandel
2. Bufferbekkengebied als (recreatief) 'knooppunt' irt Hoogerwaardpolder
3. Ecologische verbinding onder A58
4. Ecologische verbinding Oostwest (brug)
5. Versterken landsch+ecol structuur oostzijde SRkanaal
6. Inrichting middeneiland
7. Ecologische verbinding kust België-Bath

Vraag:

'Hoe kunnen we samen met RWS de landschappelijke, ecologische en recreatieve kwaliteiten rond de kanalen en het sluisencomplex versterken, zonder extra (veiligheids)risico's?'

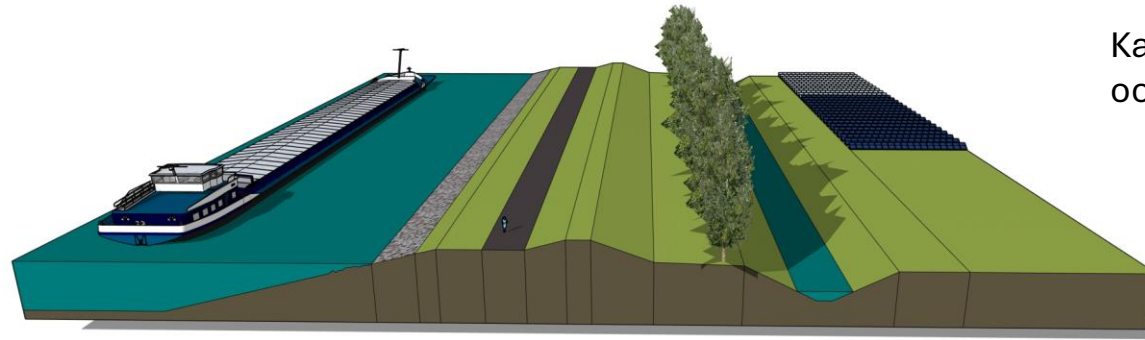
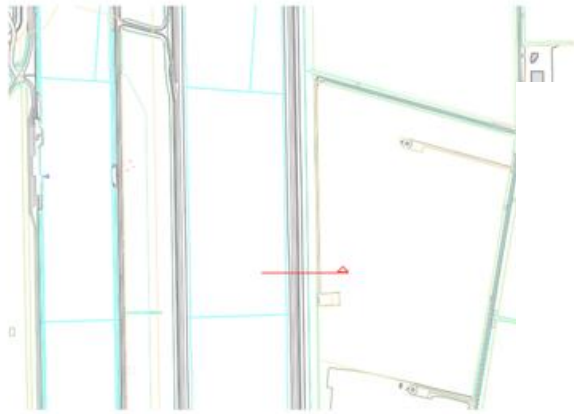
RESULTATEN SESSIE

Deelgebied 4: Kanaal en sluisen

Kansen voor het plan:

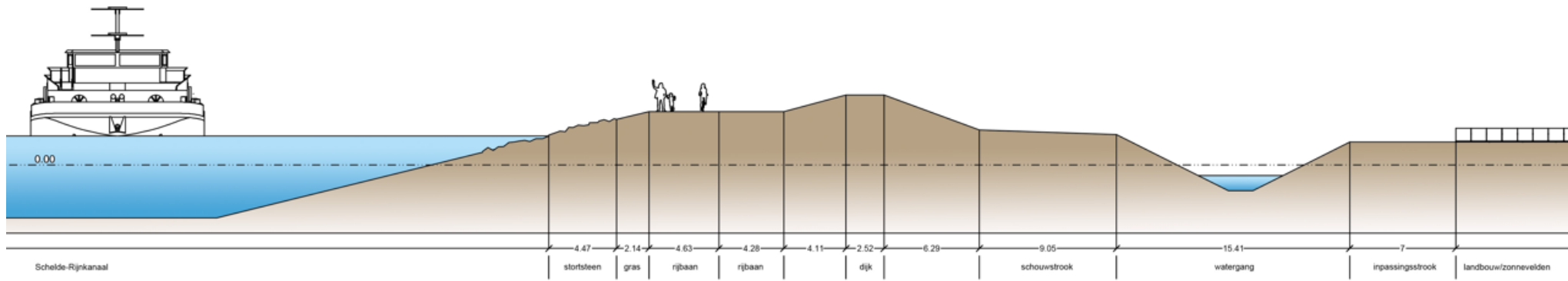
- 1. Oostelijke Schelde-Rijnweg (gehele kanaal): versterken landschappelijke en ecologische structuur.** Welke elementen versterken het landschap en verbeteren de ecologie? Kan al in de vorm van struweel (Erik de Jonge) en is in beheer en onderhoud wellicht goedkoper dan intensief maaien! Groep 2 ziet dit zo voor zich: accentueren Kanaallijn met beplanting. Niet pluksgewijs maar als krachtige bomenrij bij dit krachtige waterstaatkundige element. Welke KRW maatregelen zijn daar gepland vanuit het Waterschap.
- 2. Uitkijkpunt westzijde Bathse spuikanaal** steiger of vlonder op maaiveld +info+bank, markant punt maken;
- 3. Brede natuuroever westzijde Bathse Spuikanaal** heeft vanuit natuuroogpunt meerwaarde.





Deelgebied 4: Kanaal en sluizen

Kans: versterken landsch+ecol structuur oostzijde ScheldeRijnkanaal



Deelgebied 5: Hoogerwaardpolder

Kansen:

1. Agrarisch natuurbeheer – uitbreiden natuur
2. Recreatief netwerk irt P-plaats RWS
3. Uitkijkpunt/natuurbeleving

Vraag:

‘Hoe kunnen we agrarisch natuurbeheer of andere maatregelen inzetten om de natuur te versterken, tegelijkertijd ruimte bieden voor recreatief medegebruik, en wat betekent dit voor de relatie met de parkeerplek/bufferbekken van RWS?’

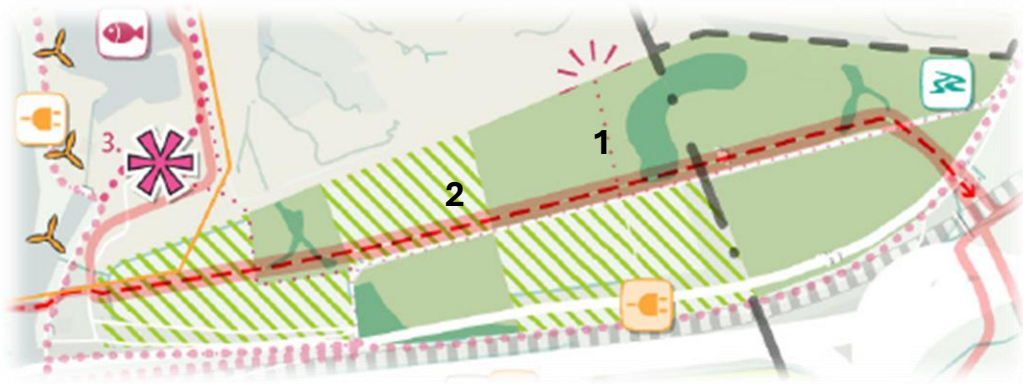


RESULTATEN SESSIE

Deelgebied 5: Hoogerwaardpolder

Kansen voor het plan:

1. Recreatief medegebruik is wel gewenst in vorm van wandelpaden en uitkijkpunt
2. Inrichting bespreken met Erik de Jonge



Deelgebied 6: oost (noord)



Kansen:

1. Natte dooradering/realisatie KRW
2. Recreatief medegebruik
3. accentuering cultuurtuurhistorische accenten
4. Verbeteren inpassing zonnevelden
5. Versterken dijkenstructuur
6. oostelijke kanaaldijkzone

Vraag:

‘Hoe kunnen we voldoen aan de KRW-eisen van het waterschap, terwijl we tegelijk landschappelijke, recreatieve en ecologische waarden versterken, zonneparken inpassen en kansen langs de oostelijke kanaaldijk benutten?’

RESULTATEN SESSIE

Deelgebied 6: oost (noord)



Kansen voor het plan:

1. Inpassing zonnepanelen: slaat niet aan, herplanten en beter onderhoud
2. Natte dooradering KRW-afstemmen Waterschap
3. Accentueren cultuurhistorische accenten wenselijk maar gaat dit nog passen in plannen zonnepanelenvelden?
4. Versterken dijkenstructuur door gerichte aanplant (suggestie: populieren met looppad)
5. Stapstenen in agrarisch landschap met ruigtestroken, keverbanken etc

Deelgebied 7: oost (zuid)

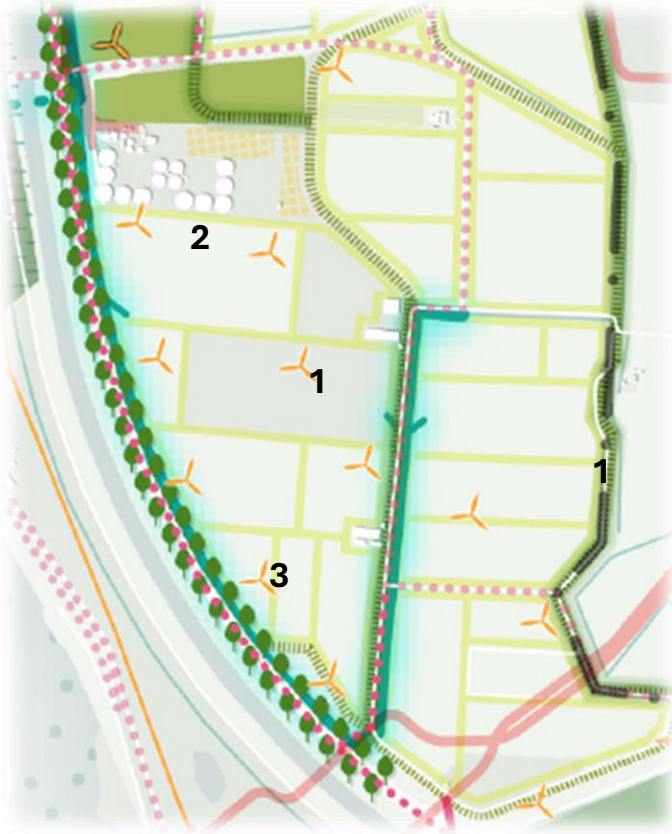
Kansen:

1. Versterken landschappelijk raamwerk (dijken)
2. Natte dooradering/realisatie KRW
3. Recreatief medegebruik
4. Inpassing waterzuivering en zonnepark
5. oostelijke kanaaldijkzone
6. Ecol verbinding (oa bijen) via stapstenen in agrarisch gebied



RESULTATEN SESSIE

Deelgebied 7: oost (zuid)



Kansen voor plan:

1. voor stapstenen in agrarisch landschap vergelijkbaar maken als project Oost. Groene longen en ruigtestroken, keverbanken etc.
2. Strook waterzuivering voor gebruiken (tevens inpassing als dat wenselijk is).
3. Kansen: rondom de nieuwe windmolens en oostelijke kanaaldijk! Er wordt al wat gedaan, neem contact op met ontwikkelaar Ze-Bra.

Uitleg werksessies

(Ruimte & Groen)

Werkessie in 2 groepen

- schetsen – materialen
- aan de hand van kansen + vragen

Terugkoppeling plenair:

- Elke groep koppelt hoofdpunten terug

Plenaire vragen:

- Hoe kunnen we samen gebruikmaken van de RES-subsidie voor natuurmaatregelen in en rondom energieprojecten?
- Hoe zorgen we samen dat het masterplan niet alleen op papier blijft staan? Welke bijdrage kun jij leveren?
- Welke projecten zouden we nu het beste eerst kunnen oppakken om impact te maken?

	Groep 1	Groep 2
1	Wim Heikoop (Ruimte & Groen)	Jose Simonse (Ruimte & Groen)
2	Martijn Vermunt (Gem. Reimerswaal)	Gwendal Uytdewilligen (Gem. Reimerswaal)
3	Miora Rijk (Rijkswaterstaat)	Leanne Koppejan (Gem. Reimerswaal)
4	Martijn van Kalmthout (Waterschap)	Alice Goudzwaard (Rijkswaterstaat)
5	Sander de Schepper (Tennet)	Tom Dekker (Prov. Zld)
6	Erik de Jonge (Brabants Landschap)	Ilse Maas (Staatsbosbeheer)
7	Maarten H Dekker (Omgeving)	Andre Zwijnenburg (Omgeving)
8	Marnix van Driel (Prov. Zld)	Laura Hamelink (St. Landschapsbeheer Zeeland)
	<i>begint aan oostzijde</i>	<i>begint aan westzijde</i>

Afsluiting en vervolg

(R&G + Gemeente)

Hoe verder?

- Uitkomst sessie verwerken en online zetten (reactiemogelijkheid)
- Opmerkingen meenemen in uitwerking concept-Masterplan
- Nader overleg met diverse partijen
- Concept-plan presenteren in vervolgsessie gebiedspartners: **eind januari 2026**

Bedankt voor jullie waardevolle input en aanwezigheid en tot de volgende ronde!





‘groene kamers, blauwe aders: Rilland leeft en ademt natuur’